

PROYECTO	SCA PROJECT GALLERY (SCA II)
Cliente	SCA HYGIENE PRODUCTS
Localización	Puigpelat (Tarragona)
Superficie	11.900 m ²
Fecha	Julio 2014
Plazo Ejecución	12 meses



Edificio de Producción

Se ha realizado el Proyecto y Ejecución de nave de producción que ocupa una superficie de unos 11.900,00 m² para la compañía papelera Sueca SCA.

Los trabajos realizados por Onilsa van desde la Redacción de proyecto básico y ejecutivo hasta la entrega de toda la documentación As-Built y legalizaciones.

Todo el proceso proyectual y constructivo y de documentación se ha realizado con asistencia del último software BIM que evita errores, agiliza procesos y facilita el mantenimiento de las instalaciones.

El contrato establecido entre las partes ha seguido el modelo FIDIC de referencia

internacional.

La superficie se reparte en dos plantas en la zona de oficinas y en el área técnica que ocupan las dos fachadas de menor longitud (Superficie total en 1ª planta: 1876,14 m²).

A esto hay que añadir una zona exterior cubierta para el resguardo de maquinaria de unos 578,64 m².

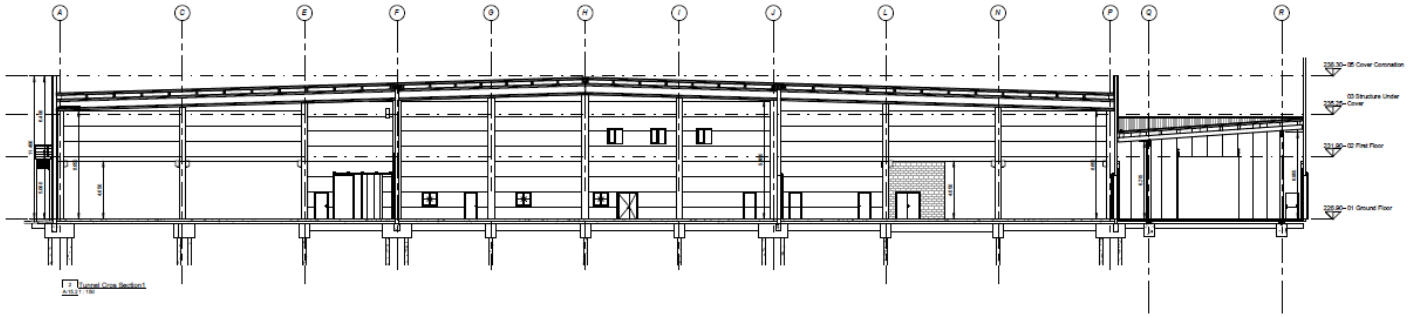
El edificio se estructura en tres naves principales dedicadas a: almacén de materia prima, nave de producción y almacén de producto acabado con posibilidad de transformación en nave de

producción.

El material elegido para la estructura y cerramientos de este edificio ha sido el hormigón prefabricado con aislamiento a base de fibra de vidrio y chapa metálica exterior y la cubierta es de tipo deck bicapa para cumplir las altas demandas de aislamiento requeridas por el cliente.

-ELABORACIÓN DE PROYECTO SEGÚN CONTRATO FIDIC
-AJUSTE A PLANNING DE MONTAJE DE MAQUINARIA DE LA PROPIEDAD





A nivel de instalaciones cabe destacar aspectos como la colocación de campanas industriales de led de última generación que consiguen un 45% de ahorro energético.

Se ha conseguido una alta eficiencia térmica mediante sistemas de climatización de las 3 grandes salas, con especial atención a la zona de producción, donde la climatización forma parte del mismo sistema productivo. Se colocaron equipos de frío y equipos de

tratamiento de aire para la zona de producción incluyendo en el tratamiento del aire una humidificación del mismo controlada.

Además el sistema de aire comprimido cuenta con sistema de recuperación de calor aprovechable en la calefacción del edificio.

Todas estas medidas hacen viable la obtención de sellos de eficiencia energética como el BREEAM.

